

Self Service
Unità per carrelli (inizio o fine
linea)

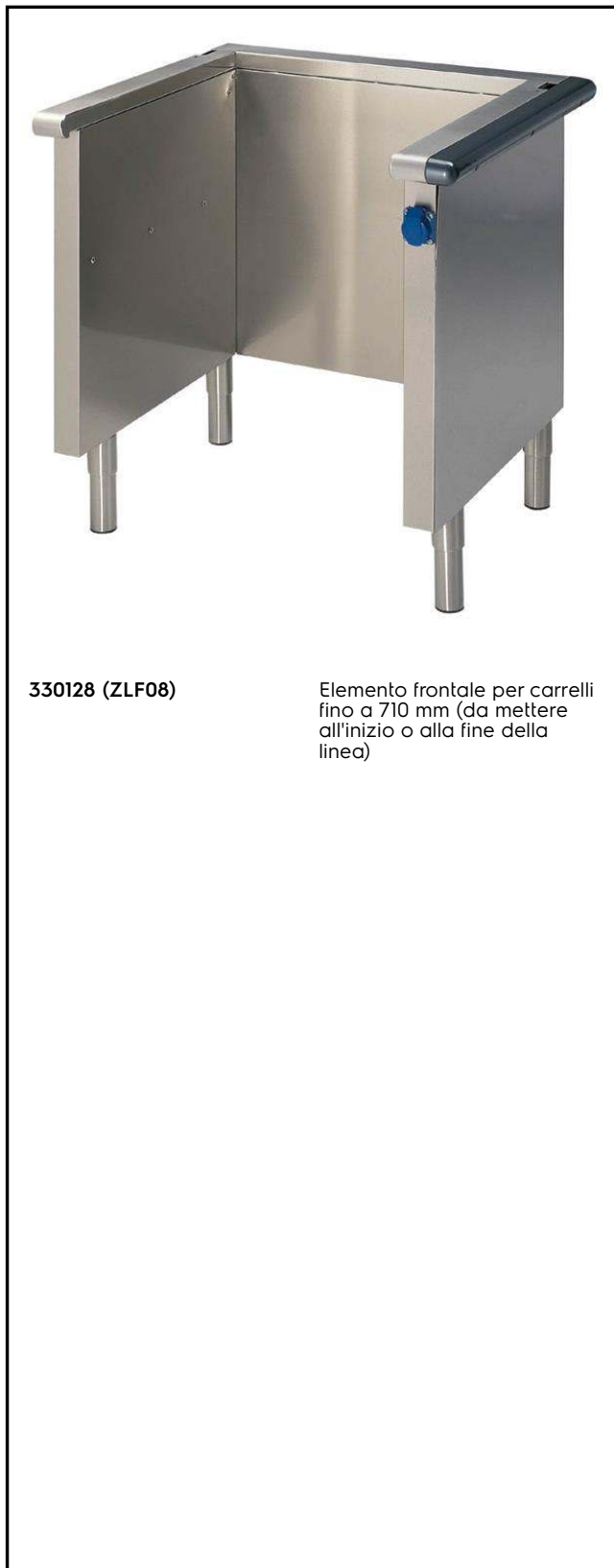
ARTICOLO N° _____

MODELLO N° _____

NOME _____

SIS # _____

AIA # _____



330128 (ZLF08)

Elemento frontale per carrelli
fino a 710 mm (da mettere
all'inizio o alla fine della
linea)

Caratteristiche e benefici

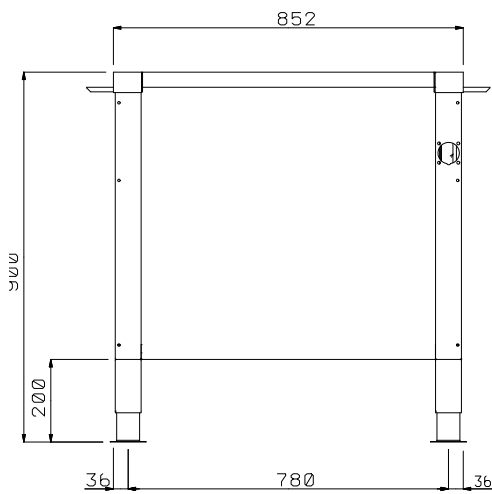
- Lo scopo degli elementi frontali per carrelli è quello di creare uno spazio aperto dal lato operatore per alloggiare carrelli ed allo stesso tempo mantenere la continuità e l'estetica del self-service dal lato cliente.
- In conformità dei principali enti di certificazione internazionali e marchio CE.

Costruzione

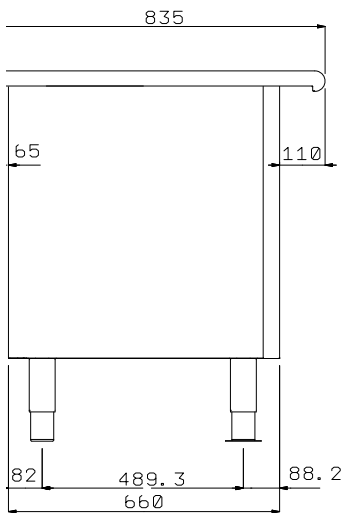
- Costruito interamente in acciaio inox AISI 304.
- Top spessore 20/10, pannellatura esterna e base in acciaio AISI 304.
- "Elemento dotato di 4 piedini in acciaio inox AISI 304, regolabili in altezza, un lato ha la zoccolatura e

Approvazione: _____

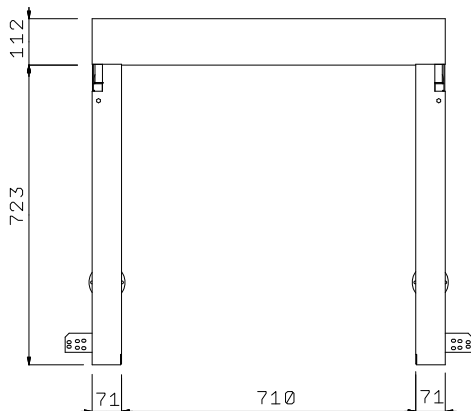
Fronte



Lato



Alto



Informazioni chiave

Dimensioni esterne,
larghezza:

330128 (ZLF08) 852 mm

Dimensioni esterne,
profondità:

835 mm

Dimensioni esterne, altezza:

900 mm

Spessore piano di lavoro:

50 mm

Peso netto:

68 kg

Pannellatura esterna
superiore:

AISI 304

Tipologia piedini

Rotondo

Tipologia piedini

2"